



発泡プラスチック成形工場用生産管理システム

DPCSのご提案

-DAISEN Production Control System-

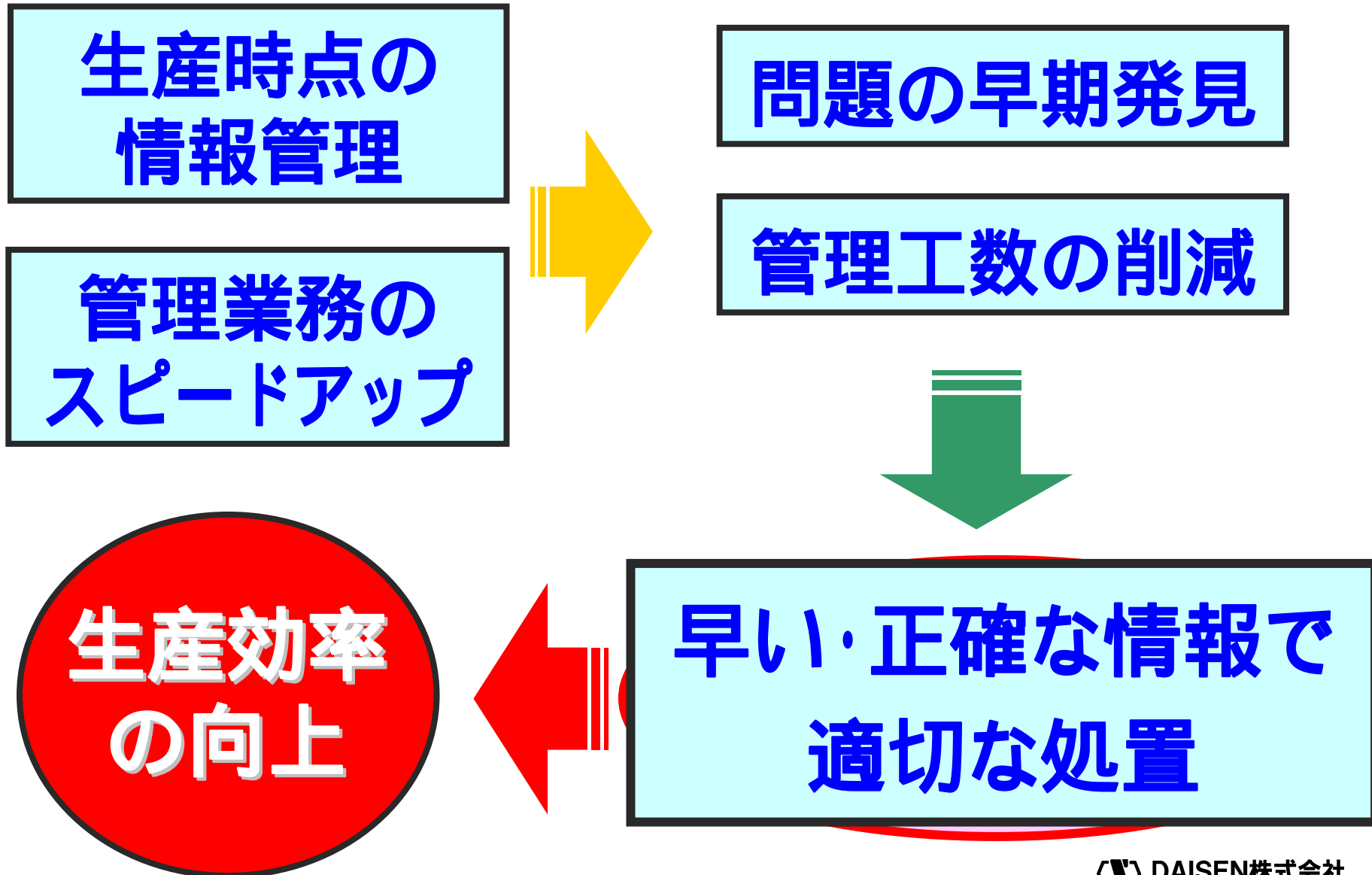
DAISENの工場環境提案

ありませんか、こんな問題？

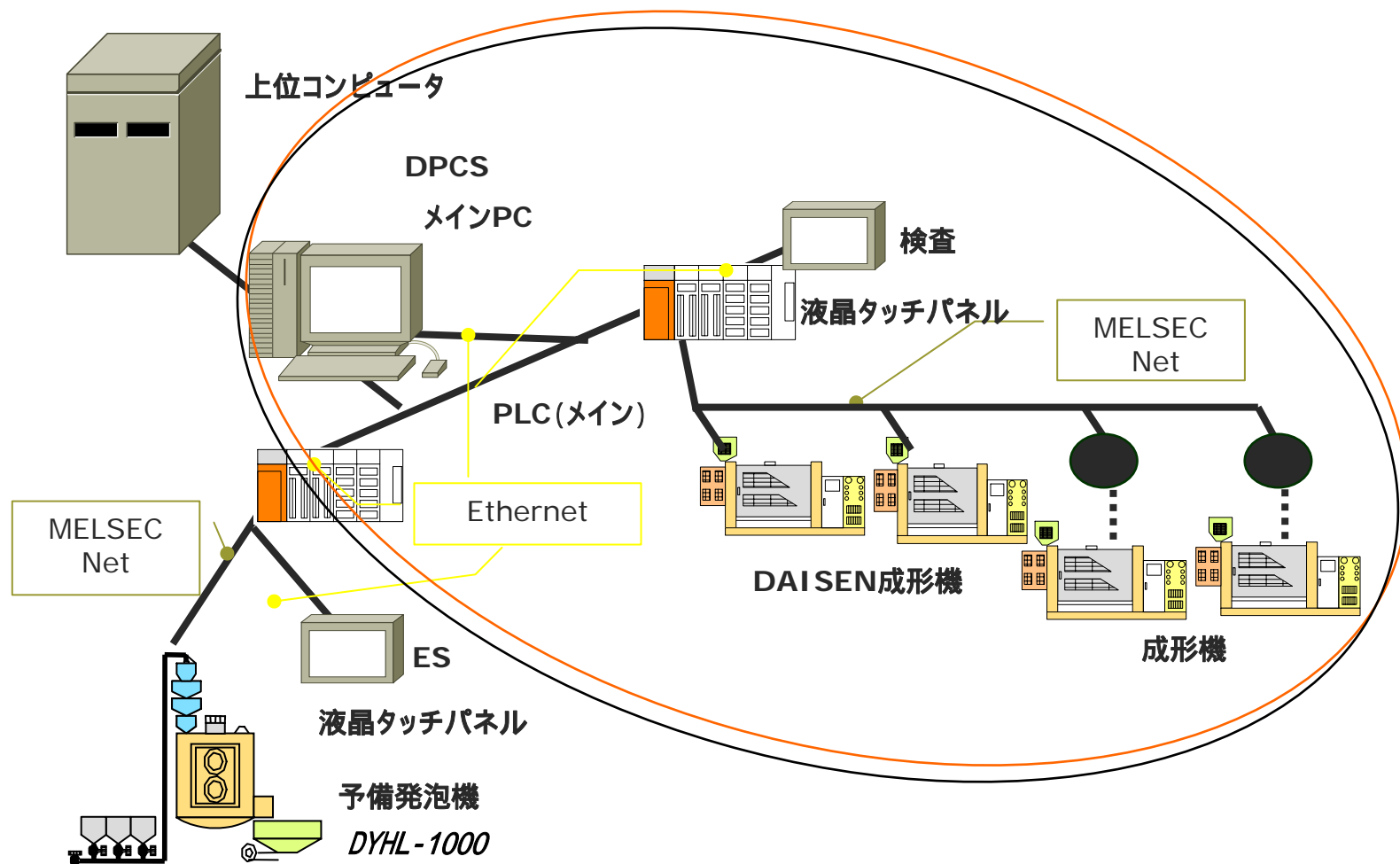
- 日程計画業務に時間がかかりすぎる
- 進捗状況がわからず、
顧客からの問い合わせに答えられない
- 稼働率を向上できない
- 生産現場のムダもムラもつかめない、
改善も進まない



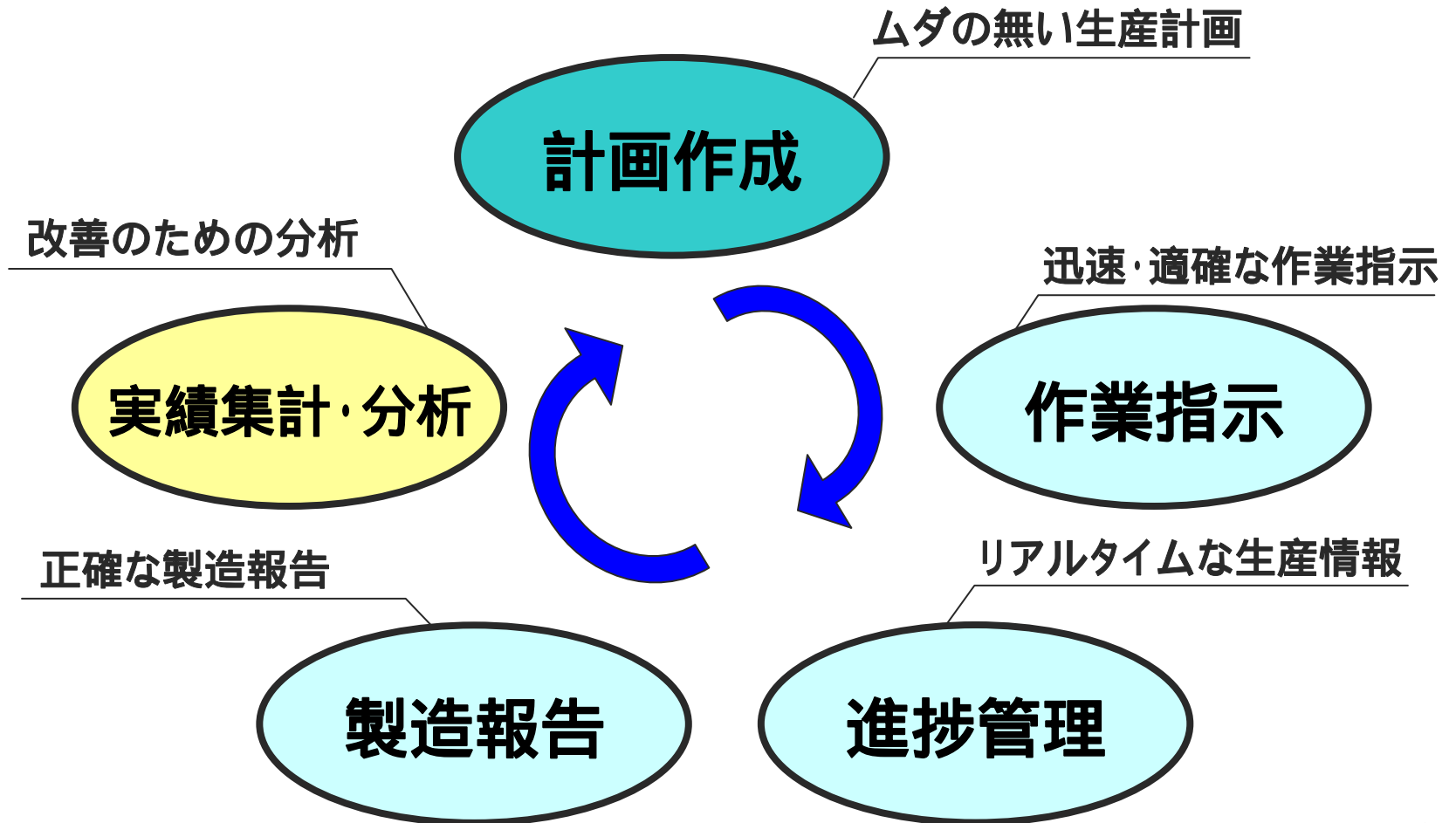
DPCSのねらい



DPCSの基本構成と拡張性



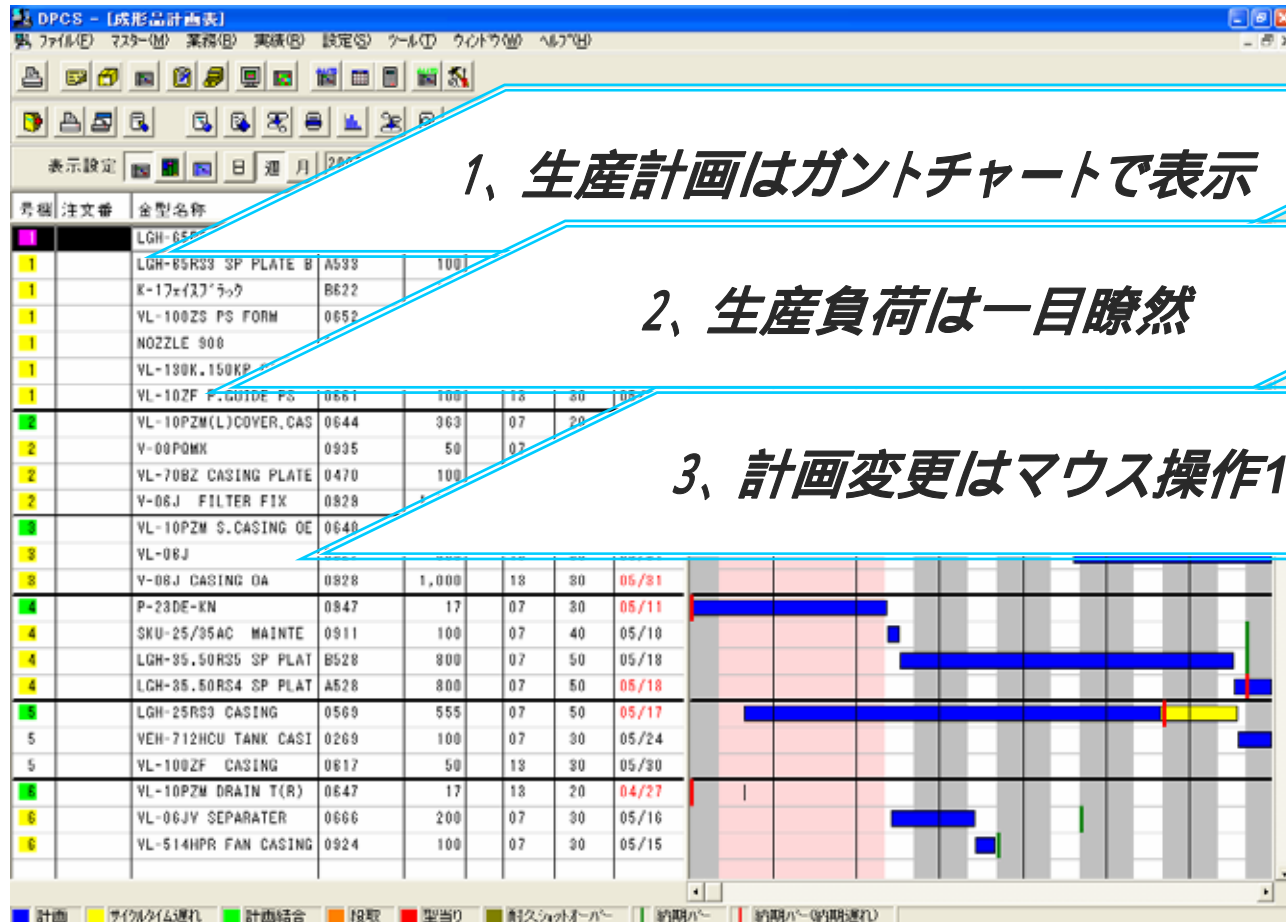
DAISENの工場環境提案



DPCS基本機能

DPCSで行う生産計画の最適化

計画作成



DPCS基本機能

DPCSで行う生産計画の最適化

- ・予備発泡量の把握
- ・原材料発注の目安の確認

DPCS - [発泡計画]

※ 最新の計画で再計算しています。カウントパネルは1直開始時に送信しています。

	07/05/12	07/05/13	07/05/14	07/05/15	07/05/16	07/05/17	07/05/18	07/05/19	07/05/20	07/05/21
原料名	JFN-300		JFN-300	JFN-300	JFN-300	JFN-300	JFN-300			HDMF
コード/倍率	07/20		07/20	07/20	07/20	07/50	07/50			03/50
使用量	11Kg		134Kg	250Kg	81Kg	280Kg	185Kg			45Kg
原料名	JFN-300		JFN-300	JFN-300	JFN-300	HDMF	HDMF			EBH2
コード/倍率	07/50		07/50	07/50	07/50	03/50	03/50			04/25
使用量	112Kg		232Kg	298Kg	289Kg	99Kg	100Kg			9Kg
原料名	POFP-30E		BK ABS	BK ABS	EBH2	EBH2	EBH2			JFN-31
コード/倍率	08/30		16/0	16/0	04/25	04/25	04/25			07/30

DPCS - [原粒・補材日別使用量]

表示 原粒 予定在庫量

品目番号/品目名称	出庫予定量	入庫予定量	安全在庫数	0	0	0	0	0	0	0	0	0	0	0	0	0	0	0	0
03	出庫予定量		0.0Kg	0.0Kg	0.0Kg	0.0Kg	0.0Kg	0.0Kg	0.0Kg	0.0Kg	0.0Kg	0.0Kg	0.0Kg	0.0Kg	0.0Kg	0.0Kg	0.0Kg	0.0Kg	0.0Kg
HDMF	入庫予定量																		
04	出庫予定量		0.0Kg	0.0Kg	0.0Kg	0.0Kg	0.0Kg	0.0Kg	0.0Kg	0.0Kg	0.0Kg	0.0Kg	0.0Kg	0.0Kg	0.0Kg	0.0Kg	0.0Kg	0.0Kg	0.0Kg
EBH2	入庫予定量																		
07	出庫予定量		38.3Kg	122.1Kg	0.0Kg	444.2Kg	639.2Kg	386.7Kg	333.9Kg										
JFN-300	入庫予定量																		
08	出庫予定量		0.0Kg	90.0Kg	0.0Kg	0.0Kg	194.4Kg	230.4Kg	398.4Kg										
POFP-30E	入庫予定量																		
13	出庫予定量		0.0Kg	13.2Kg	0.0Kg	17.7Kg	34.0Kg	28.4Kg	10.9Kg										
FDLLY-DG	入庫予定量																		

1、原材料の使用量・在庫量の把握



DPCS基本機能

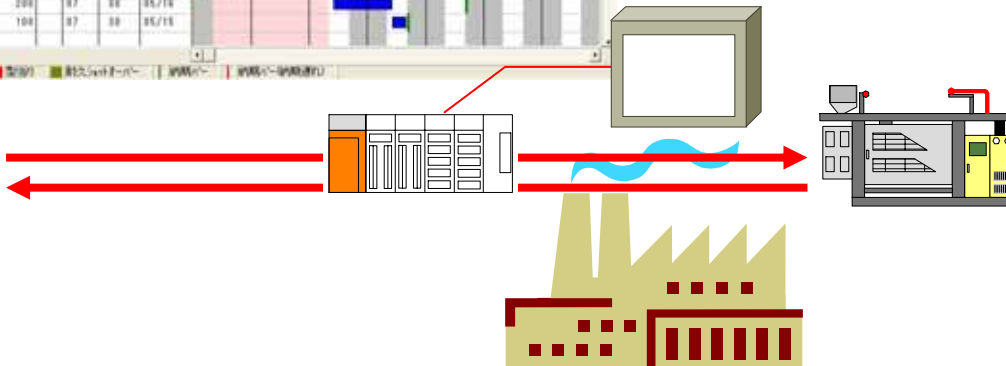
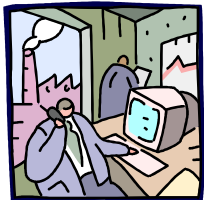
■ DPCSで行う迅速・適確な作業指示

作業指示

名称	注次番	金型名称	金型番号	種別	1/2	原形	標準	納期
1		LGH-6502 SP PLATE B	0553	74	A	07	00	05/15
2		LGH-6502 SP PLATE B	A522	100		07	00	05/15
3		E-12x(27)5-D	0022	100		07	00	05/15
4		VL-1002Z PG FORM	0053	100		07	00	05/15
5		NOZZLE 900						
6		VL-100L 100HP						
7		VL-102P COVER PG	0061	100		07	00	05/15
8		VL-10P2W(C)COVER CAS	0044	003	07	20	00	05/15
9		Y-80P0K	0035	50	07	20	00	05/17
10		VL-7002 CASING PLATE	0470	100	07	00	00	05/25
11		Y-80J FILTER FEM	0029	1,000	10	00	00	05/01
12		VL-10P2W C.CASING UC	0040	000	10	00	00	05/15
13		VL-80J	0027	600	10	00	00	05/15
14		Y-80J CASING DA	0029	1,000	10	00	00	05/15
15		P-230C-KN	0047					
16		DEQ-25/35AC MAINTA	0011					
17		LGH-05.5000 SP PLAT	0020	000	07	00	00	05/15
18		LGH-05.5000 SP PLAT	0020	000	07	00	00	05/15
19		VL-05002 CASING	0060	000	07	00	00	05/17
20		VEN-710CU TANK CASI	0269	100	07	00	00	05/14
21		VL-1002Y CASING	0017	50	10	00	00	05/00
22		VL-10P2W DRAIN TIRI	0047	17	10	00	00	04/27
23		VL-802V SEPARATOR	0056	200	07	00	00	05/10
24		VL-514HP FAN CASING	0024	100	07	00	00	05/15

オンラインで生産情報を現場にいち早く指示

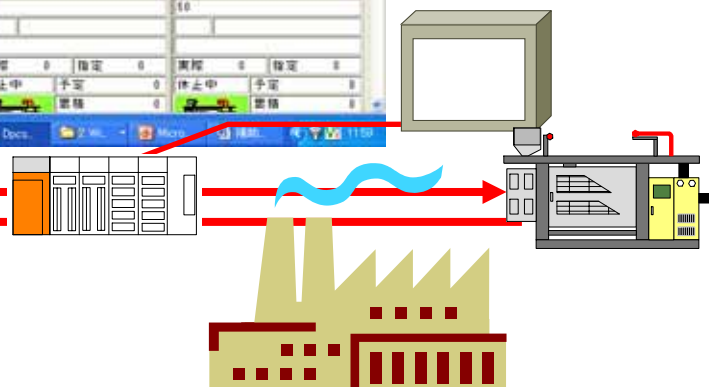
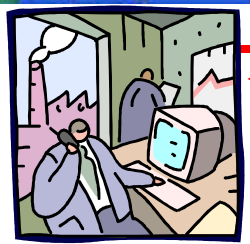
金型交換のダウンタイムをより少なく



DPCS基本機能

- 欲しいリアルタイムな情報が一目で確認
進捗管理

1	2	3	4	5
0502 LQH-16-26C03 MAINTA COVER 実際 150 指定 150 稼働中 予定 534 累積 273 残 98	0570 LQH-88.90R05 SP-PLATE B 実際 166 指定 150 稼働中 予定 530 累積 387 残 113	0625 2211031 VL-880L3 CASING 0A 実際 0 指定 500 停止中 予定 500 累積 0	0650 A用P-L受け 実際 201 指定 510 稼働中 予定 280 累積 53	0684 VL-08P02,VL-10P02 実際 0 指定 260 20分以下 予定 500 累積 0
2007年04月19日 11時57分	2007年04月19日 11時57分	2007年04月19日 11時57分	2007年04月19日 11時57分	2007年04月19日 11時57分
6	7	8	9	10
0500 LQH-85C03 MAINTA COVER 実際 180 指定 150 稼働中 予定 324 累積 143 残 19	0641 VL-100U3 ING P SHUTT 実際 162 指定 150 稼働中 予定 530 累積 387 残 113	0625 2211031 VL-880L3 CASING 0A 実際 0 指定 500 停止中 予定 500 累積 0	0650 A用P-L受け 実際 201 指定 510 稼働中 予定 280 累積 53	0684 VL-08P02,VL-10P02 実際 0 指定 260 20分以下 予定 500 累積 0
2007年04月19日 11時57分	2007年04月19日 11時57分	2007年04月19日 11時57分	2007年04月19日 11時57分	2007年04月19日 11時57分
11	12	13	14	15
0670 S00NF0- 実際 392 指定 235 停止中 予定 444 累積 32 残 412	0570 LQH-80R03 CASING 実際 507 指定 335 稼働中 予定 480 累積 164 残 236	0625 2211031 VL-880L3 CASING 0A 実際 0 指定 500 停止中 予定 500 累積 0	0650 A用P-L受け 実際 201 指定 510 稼働中 予定 280 累積 53	0684 VL-08P02,VL-10P02 実際 0 指定 260 20分以下 予定 500 累積 0
2007年04月25日 08時00分	2007年04月19日 11時57分	2007年04月19日 11時57分	2007年04月23日 16時00分	2007年04月19日 11時57分
16	17	18	19	20
0215 YD-242M-9 PLATE 0 実際 0 指定 1 停止中 予定 531 累積 0	0601 VL-262M-0R 実際 0 指定 260 停止中 予定 130 累積 0	0625 2211031 VL-880L3 CASING 0A 実際 0 指定 500 停止中 予定 500 累積 0	0650 A用P-L受け 実際 201 指定 510 稼働中 予定 280 累積 53	0684 VL-08P02,VL-10P02 実際 0 指定 260 20分以下 予定 500 累積 0
2007年04月25日 08時00分	2007年04月19日 11時57分	2007年04月19日 11時57分	2007年04月23日 16時00分	2007年04月19日 11時57分



DPCS基本機能

■ 正確な製造報告 製造報告



DPCS - 製造実績

ファイル(F) マスター(M) 業務(B) 実績(B) 設定(S) ツール(T) ウィンドウ(W) ヘルプ(H)

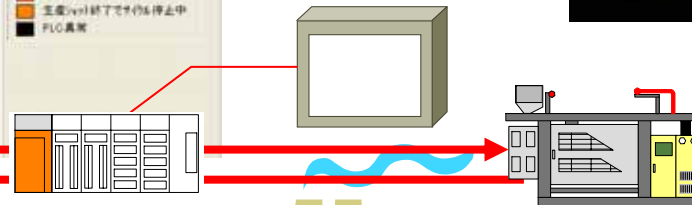
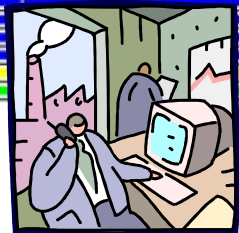
3D表示 CSV出力

成形日	直	班名称	品目番号	品目名称	成形機番号	金型番号	良品数	不良数
2007/05/14	1	林班	0678-01	VL-200PZMS INS CASING U	10	0678	0	0
2007/05/14	1	林班	0678-02	VL-200PZMS-1 INS CASING F	10	0678	0	0
2007/05/14	1	林班	0678-03	VL-200PZMS INS CASING R	10	0678	0	0
2007/05/14	1	林班	0678-04	VL-200PAMS INS CASING SA	10	0678	0	0
2007/05/14	1	林班	0947-01	P-23DE-KN DAMPER INSULATE	4	0947	0	0
2007/05/14	1	林班	0647-01	VL-15PZM FILTER COVER				
2007/05/14	1	林班	0647-02	VL-15PZM DRAIN T(L)				
2007/05/14	1	林班	0647-03	VL-15PZM DRAIN T(R)				
2007/05/14	1	林班	0647-04	VL-15PZM DRAIN T				
2007/05/14	1	林班	B533-01	LGH-85RS3				
2007/05/14	1	林班	0904-01	LCH-500				

オンラインで正確な生産実績の収集



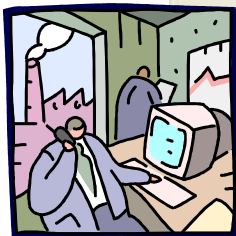
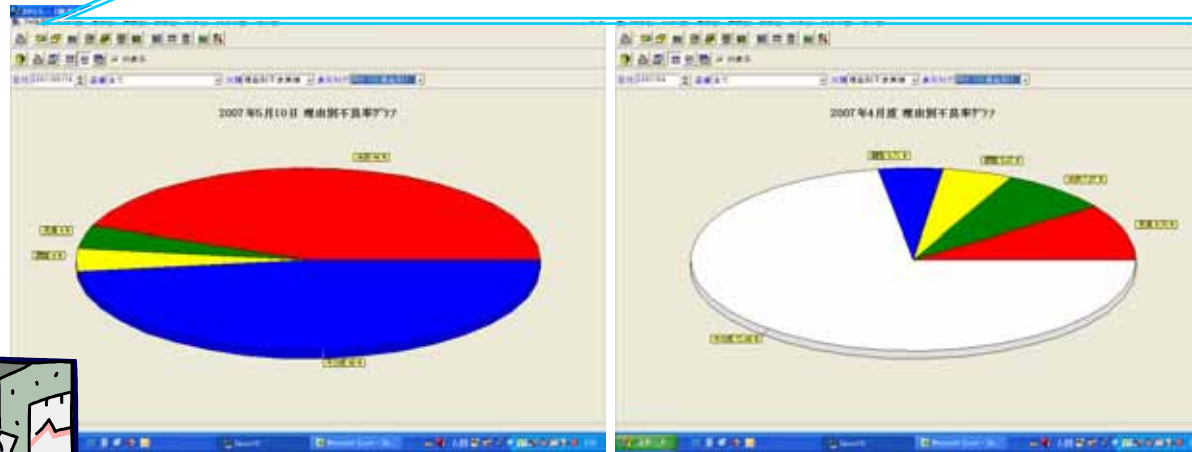
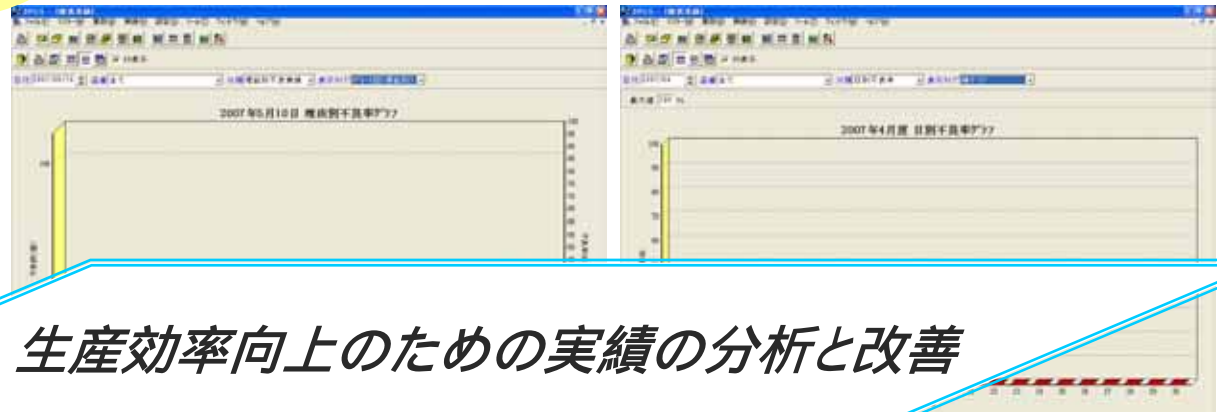
製造実績の報告



DPCS基本機能

■ 実績の分析と改善テーマの発見

実績集計・分析



DPCSを導入することにより

- 日程計画業務に時間がかかりすぎる

➡ 見える生産計画で多品種・小ロットに対応

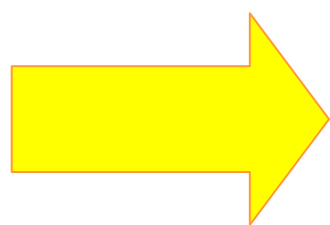
- 進捗状況がわからず、顧客からの問い合わせに答えられない

➡ リアルタイムで見える進捗状況で即回答

- 稼働率を向上できない

- 生産現場のムダ・ムラがつかめない、改善が進まない

➡ 問題分析のための正確な資料があります



DPCSは御社の

生産効率向上のためのツールです

ご清聴ありがとうございました。